

De închiriat

AFI Tech Park - Phase 1

București, Sector 5, blvd Tudor Vladimirescu, Nr. 29



Informații despre clădire

Stadiu	Existentă
Anul construcției	2018
Rația de parcare	1 / 100 mp
Suprafața totală a clădirii	33 000 mp

Termeni comerciali

Spațiu de birouri*	după înregistrare *
Parcare	după înregistrare *
Taxă de întreținere*	după înregistrare *
Perioada minimă de închiriere	după înregistrare *
Disponibilitate	după înregistrare *

* Asking terms for m²/month

Amplasament



Spațiu Disponibil

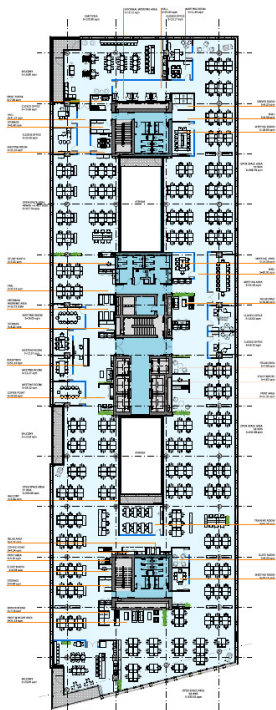
2 900 mp

Suprafața totală de spații de birouri disponibile

A se agreea

Suprafața minimă disponibilă - birouri

Planul etajului



Spațiu Disponibil

Etaj	Spațiu disponibil	Disponibilitate
7	vă rugăm să ne contactați *	please contact us *
7	vă rugăm să ne contactați *	please contact us *
8	vă rugăm să ne contactați *	please contact us *
Total	după înregistrare *	

Transport public

Autobuz: 173, N114, 117, 136, 385, N121

Tramvai: 8, 10, 11, 25, 47, 1, 23, 32

Contact



+40 21 302 3400

Mai multe informații